

# Dokumentations

## Standarddokumentation der Sonografie des kindlichen Abdomens

Riccabona M., Schweintzger G., Leidig E., Hahn H., Schmitz-Stolbrink A., Deeg KH, Feldkamp A.

# Empfehlung

### Apparative Mindestvoraussetzung:

Curved Array (eventuell Sektor-/Vektorschallkopf); Linearschallkopf

### Mindestfrequenz:

Neugeborene: 7 MHz, Kleinkinder: 5 MHz, Jugendliche: 3 MHz

### Erweiterter Ultraschall:

Möglichkeiten zur Farbdopplersonografie und PW-Dopplersonografie

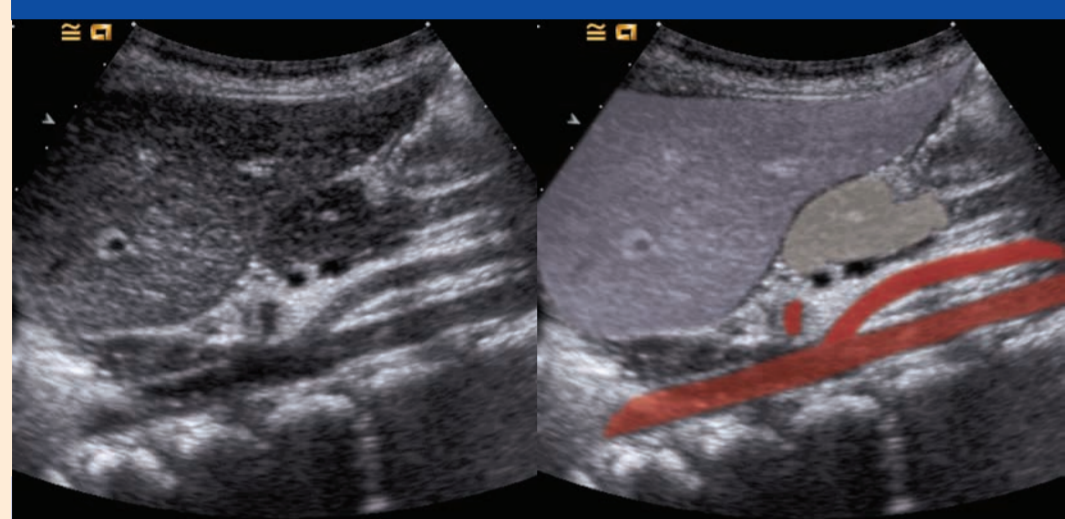
### Allgemeines:

Dokumentation jeder Untersuchung. Darstellung und Vermessung pathologischer Befunde in zwei Ebenen

### Seitenidentifikation:

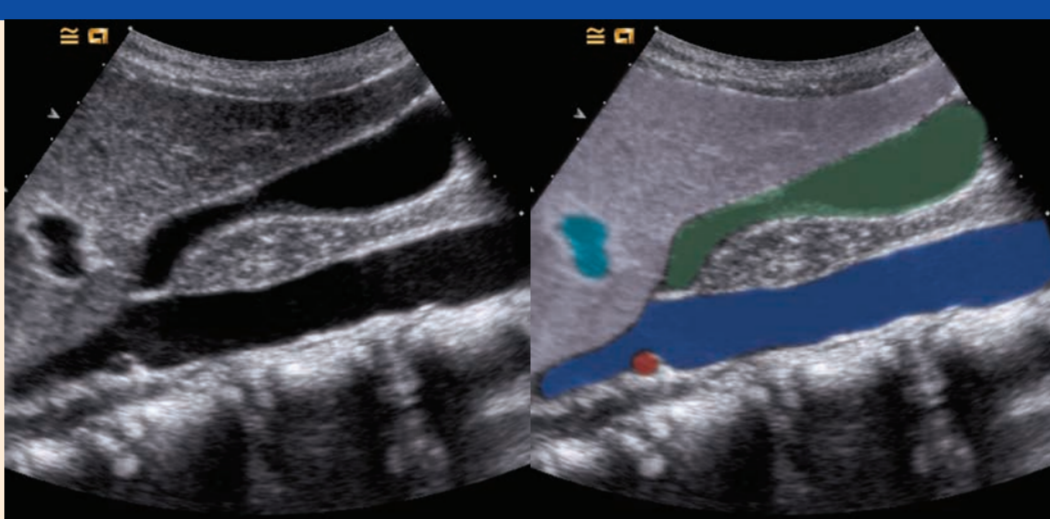
**Längsschnitt:** kranial = linke Bildseite, **Querschnitt:** Rückenlage: rechte Körperseite = linke Bildseite  
Bauchlage: rechte Körperseite = rechte Bildseite

### Minimaldokumentation: Anforderung für den Normalbefund



#### Längsschnitt Oberbauch

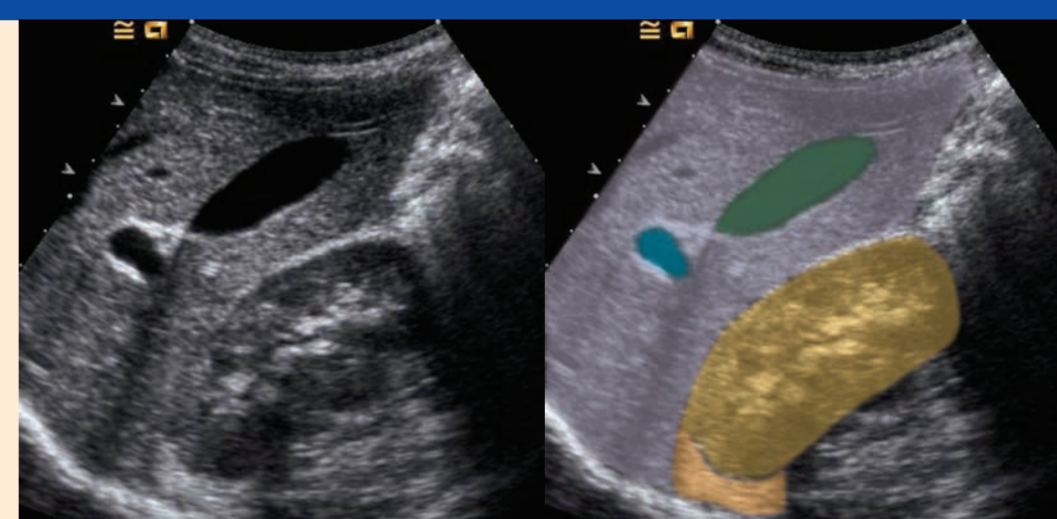
- Aorta
- Gefäßabgänge (Truncus coeliacus und A. mes. sup.)
- Linker Leberlappen
- Pankreas (Corpus)



#### Längsschnitt Oberbauch

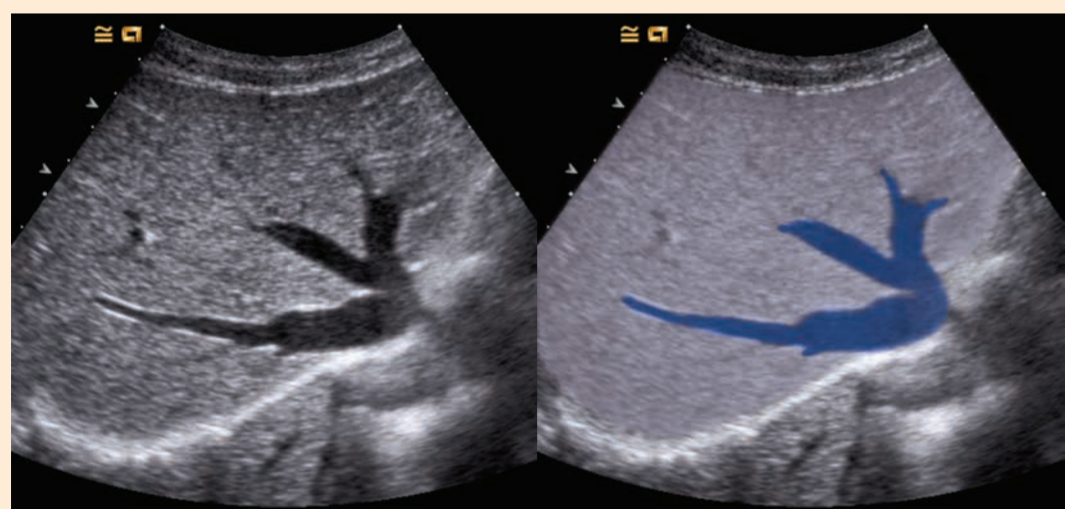
nach individuellem Bedarf

- Vena cava inferior
- Gallenblase
- Rechter Leberlappen
- Vena portae
- A. renalis dextra



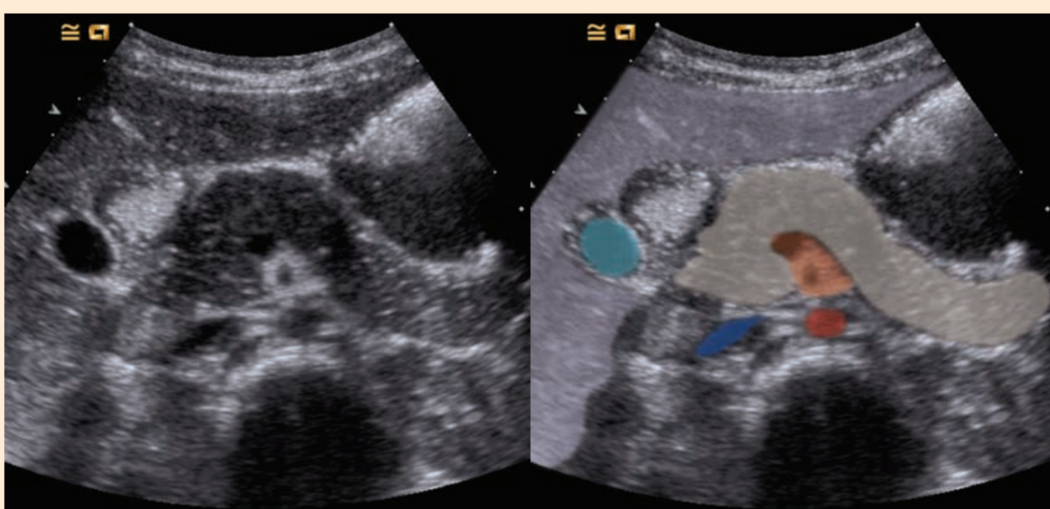
#### Längsschnitt Oberbauch

- Rechter Leberlappen
- Vena portae
- Gallenblase
- Rechte Niere
- Rechte Nebenniere (eventuell Region)



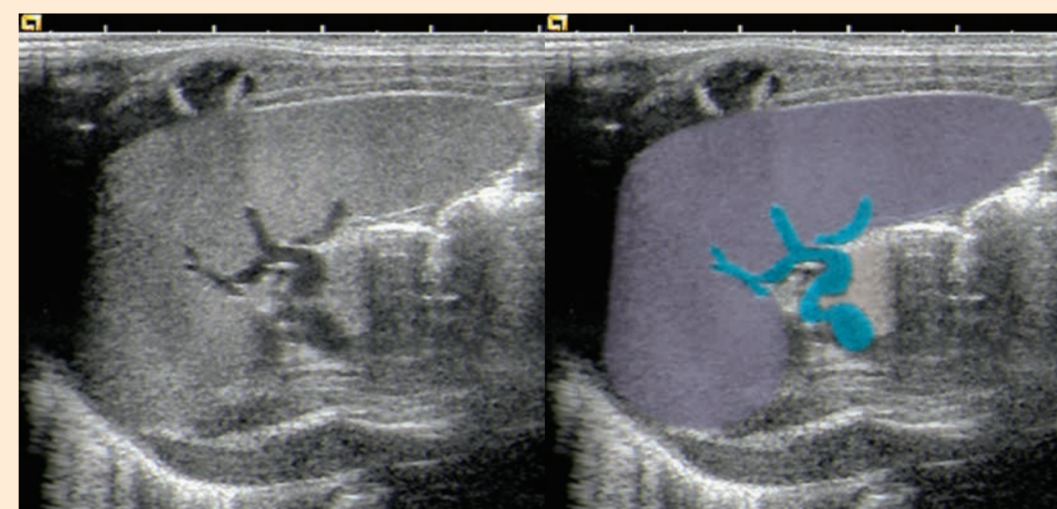
#### Rippenbogen-randschnitt(e)

- Venae hepaticae (Lebervenenstern)
  - Rechter Leberlappen
- (bei Kippen nach kaudal: Pfortaderaufzweigung)



#### Epigastrium

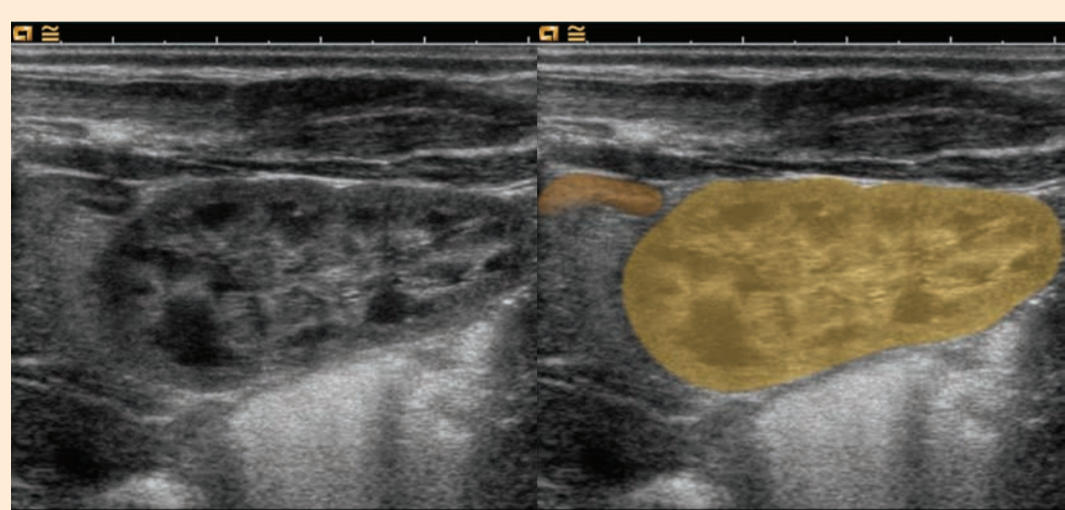
- Pankreas
- Aorta
- Vena portae
- Vena cava inferior
- Leber
- Mesenterialwurzel



#### Schrägschnitt Oberbauch

#### Vordere Axillarlinie Linke Flanke

- Milz
  - Vena lienalis
  - Pankreasschwanz
- (eventuell linke Niere und Nebenniere/Region)

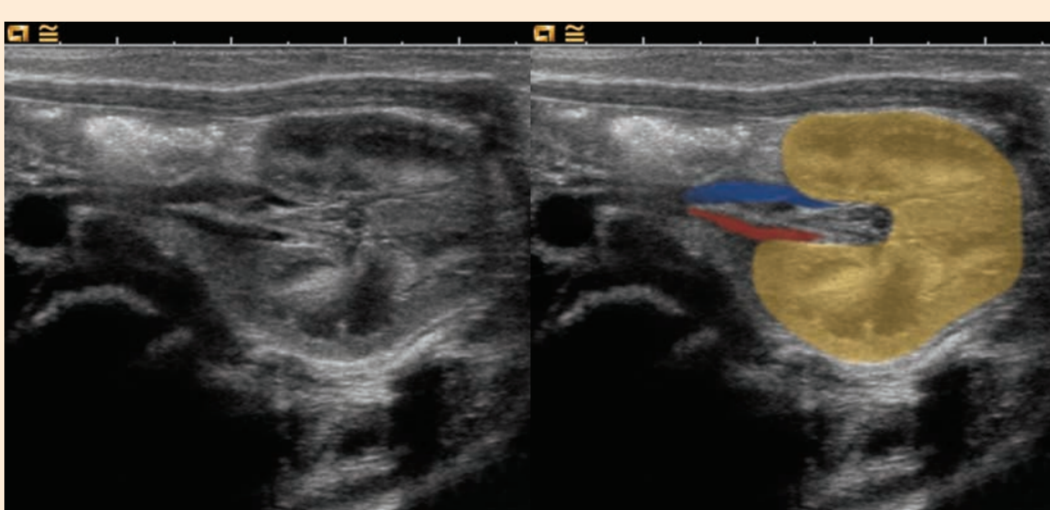


#### Längsschnitt dorsal rechts und links

- Niere
- Nebenniere

#### Oder Flankenschnitt rechts und links

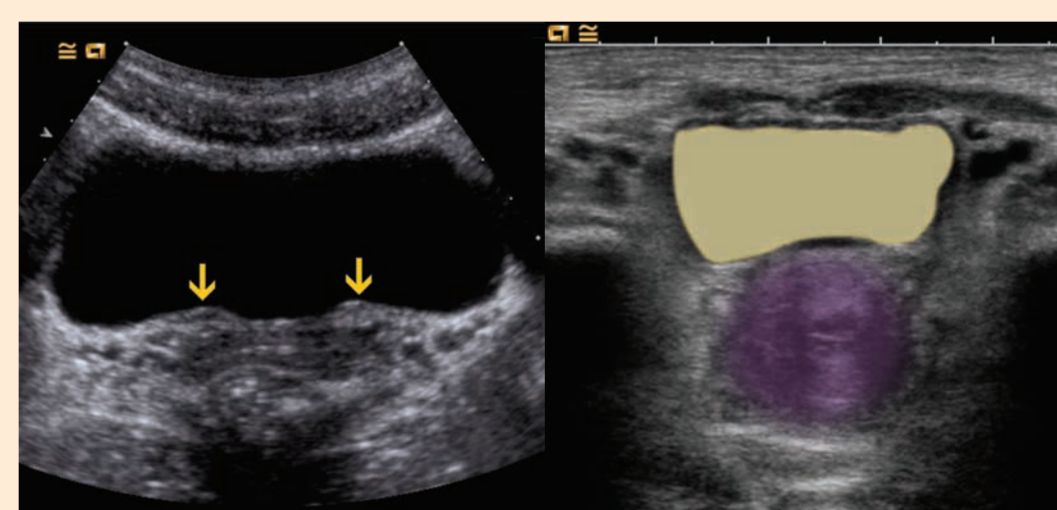
(eventuell mit Milz)



#### Querschnitt Oberbauch

#### Flankenschnitt rechts und links oder Querschnitt von dorsal

- Linke Niere quer
- A. renalis sinistra
- V. renalis sinistra



#### Querschnitt(e) Unterbauch

- Blase
  - Ureter(mündung)
  - Uterus
- (eventuell Ovarien)

**Beachte:** Bei Erstvorstellung ist die Untersuchung des gesamten Abdomens empfohlen (abdominelle Übersichtssonografie)

**Erweiterte Dokumentation:** wie Normalbefund + gezielte Zusatzschnitte + weitere Zugangswege

Mit freundlicher Unterstützung von

**SIEMENS** **ÖGUM**  
medical

Die Dokumentation der in den Standardschnitten aufgelisteten Strukturen kann auf einem Bild erfolgen.

z. B.: Längsschnitt rechte Flanke: Leber, Niere, Nebenniere und Gallenblase

Längsschnitt linke Flanke: Milz, Niere und Nebenniere

Ist das nicht möglich, müssen die Organe in mehreren Einzelbildern dokumentiert werden.

**Harntraktsonografie** (Standard und erweitert): siehe „Standarddokumentation der Sonographie des kindlichen Harntraktes“

**Weitere Details:** siehe „Merkblatt“ und unter [www.oegum.at](http://www.oegum.at) und [www.DEGUM.de](http://www.DEGUM.de)

**Kontaktadresse:** ÖGUM, Arbeitskreis für Sonografie im Kindesalter, ÖGUM-Geschäftsstelle, Neutorgasse 9/2a, A-1010 WIEN und Prof. Dr. M. Riccabona, Univ. Klinik für Radiologie, klin. Abteilung für Kinderradiologie, Universitätsklinikum Graz, Auenbruggerplatz, A-8036 Graz